

NOTE PER LA LETTURA

Il Registro Tumori di Basilicata è un registro generale (registra tutti i tumori maligni) su base di popolazione regionale.

L'attività del registro tumori, così come definito a livello nazionale e internazionale, si basa sulla ricerca attiva dei casi attraverso fonti primarie e secondarie ben definite e verificate nella loro completezza. Adeguati livelli di completezza e precisione della registrazione sono raggiungibili utilizzando almeno le seguenti fonti: schede di dimissione ospedaliera, archivi di anatomia, istologia e citologia patologica, archivi di mortalità, cartelle cliniche^{1,2}. Ulteriori fonti complementari utilizzate dal registro tumori di Basilicata sono il servizio di radioterapia, gli archivi di esenzione ticket per i pazienti affetti da patologia oncologica.

Le tabelle e i grafici riportano le frequenze assolute ed i tassi di incidenza standardizzati per età utilizzando la popolazione europea. Sono suddivise per sesso e residenza: Basilicata, Aree POIS, Aziende Sanitarie Territoriali.

1. Manuale di Tecniche di Registrazione dei Tumori – S. Ferretti, A. Giacomini e Gruppo di lavoro AIRtum – Edizioni Inferenze, 2007

2. Manual for Cancer Registry Personnel - Edited by D. Esteban, S. Whelan, A. Laudico and D.M. Parkin - International Agency for Research on Cancer, 1995



Tutte le sedi escl. cute non melanomi

| Casi incidenti | 2005 | 2006 | 2007 | 2008 | 2009 | 2010 | 2011 | 2012 | 2013 | 2014 |
|-----------------------------|------|------|------|------|------|------|------|------|------|------|
| Basilicata - maschi | 1639 | 1792 | 1732 | 1795 | 1879 | 1836 | 1763 | 1780 | 1807 | 1801 |
| Basilicata - femmine | 1210 | 1311 | 1253 | 1265 | 1378 | 1416 | 1412 | 1458 | 1377 | 1516 |

Popolazione

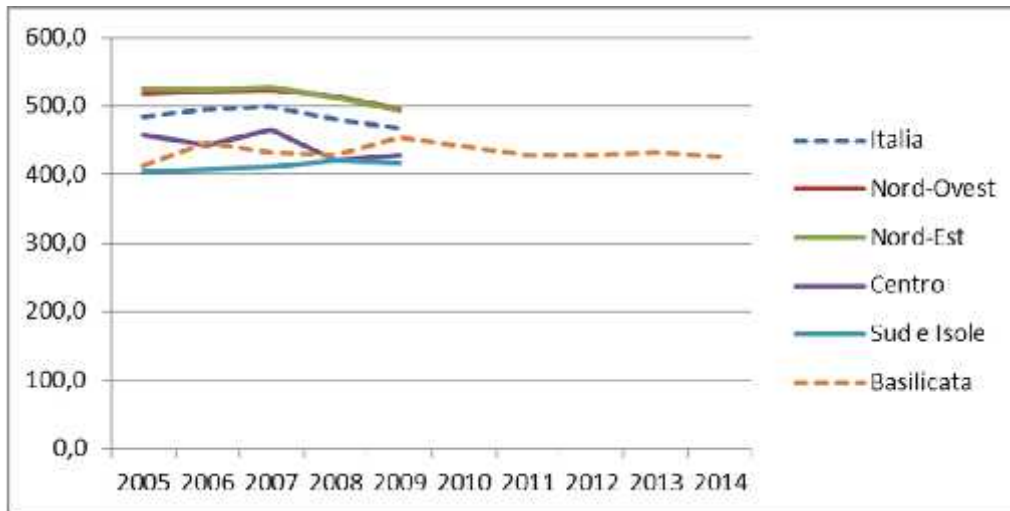
| | | | | | | | | | | |
|-----------------------------|--------|--------|--------|--------|--------|--------|--------|--------|--------|--------|
| Basilicata - maschi | 289384 | 287353 | 286548 | 285725 | 284293 | 283428 | 282564 | 282106 | 283269 | 282525 |
| Basilicata - femmine | 300096 | 298379 | 298323 | 297831 | 296847 | 295930 | 295016 | 294088 | 295126 | 294094 |

Tassi di incidenza¹

| | | | | | | | | | | |
|-----------------------------|-------|-------|-------|-------|-------|-------|-------|-------|-------|-------|
| Basilicata - maschi | 412,1 | 447,4 | 430,9 | 428,7 | 454,4 | 441,7 | 427,3 | 427,8 | 431,8 | 426,1 |
| Basilicata - femmine | 291,5 | 307,8 | 289,7 | 284,2 | 314,4 | 321,2 | 324,7 | 329,0 | 311,3 | 347,9 |

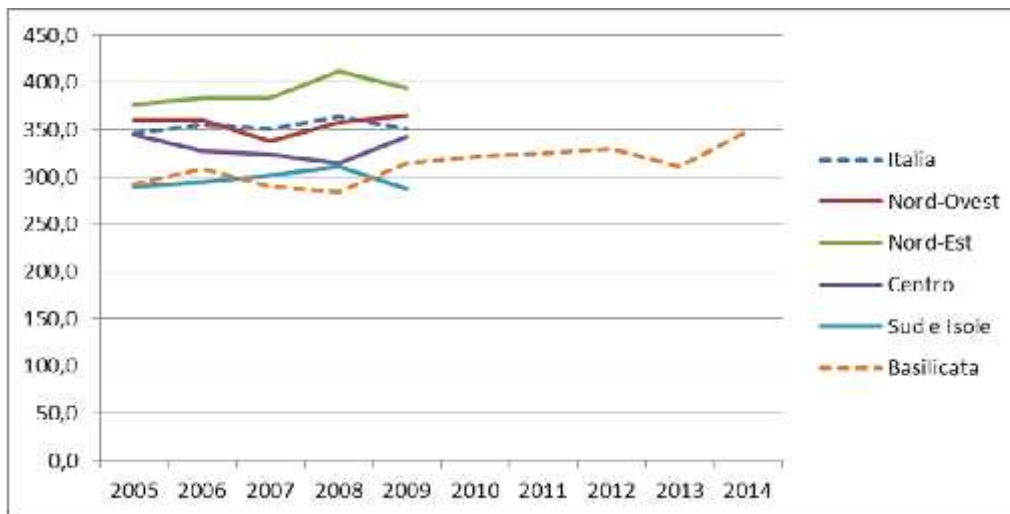
¹(*100,000) std Europa





Tutte le sedi escl. cute non melanomi

Tassi di incidenza * 100.000 std Eu

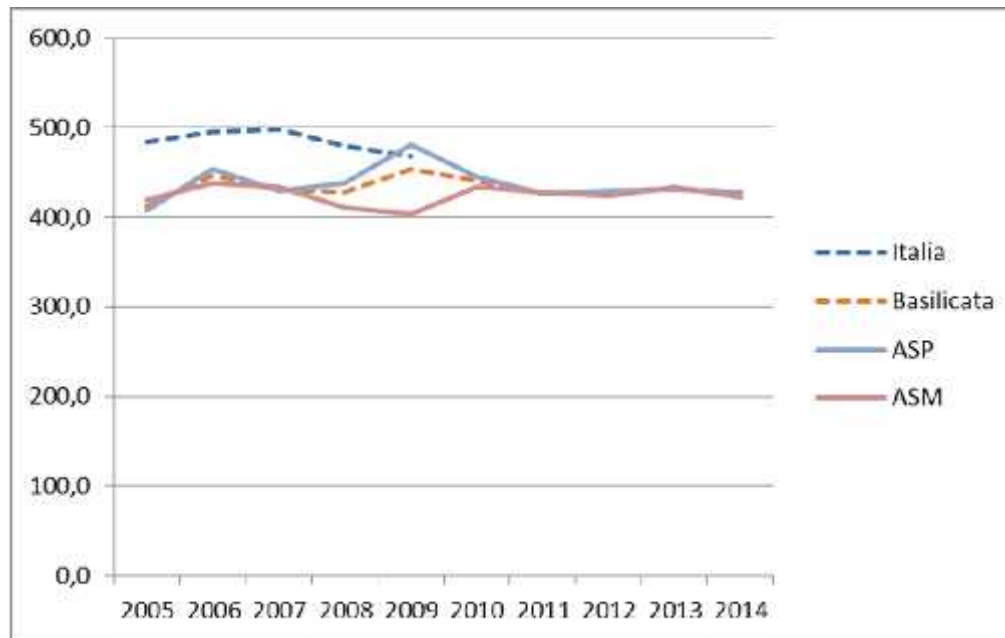


| Tutte le sedi escl. cute non melanomi | | | | | | | | | | |
|---|-------|-------|-------|-------|-------|-------|-------|-------|-------|-------|
| Tassi di incidenza (*100.000) sdt Europa - Maschi | | | | | | | | | | |
| | 2005 | 2006 | 2007 | 2008 | 2009 | 2010 | 2011 | 2012 | 2013 | 2014 |
| Italia | 484,0 | 494,8 | 498,3 | 479,8 | 468,1 | | | | | |
| Nord-Ovest | 517,8 | 521,7 | 523,0 | 514,7 | 495,9 | | | | | |
| Nord-Est | 526,2 | 524,4 | 528,1 | 512,2 | 493,4 | | | | | |
| Centro | 457,9 | 442,8 | 464,7 | 421,0 | 428,7 | | | | | |
| Sud e Isole | 403,7 | 407,1 | 411,5 | 419,7 | 417,7 | | | | | |
| Basilicata | 412,1 | 447,4 | 430,9 | 428,7 | 454,4 | 441,7 | 427,3 | 427,8 | 431,8 | 426,1 |
| ASP | 408,6 | 453,4 | 429,6 | 437,8 | 481,4 | 445,6 | 426,8 | 430,1 | 430,9 | 428,0 |
| ASM | 419,1 | 437,6 | 434,3 | 411,5 | 404,1 | 434,4 | 428,7 | 423,8 | 434,1 | 421,9 |
| POIS alto basento | 418,1 | 431,3 | 459,0 | 461,3 | 482,2 | 394,9 | 415,3 | 484,3 | 401,0 | 399,4 |
| POIS bradanica medio basento | 395,3 | 447,6 | 432,5 | 385,9 | 427,8 | 477,1 | 429,2 | 443,1 | 415,0 | 451,8 |
| POIS lagonegrese pollino | 377,8 | 341,8 | 355,2 | 411,2 | 417,4 | 396,3 | 423,0 | 400,7 | 376,4 | 379,5 |
| POIS marmo platano melandro | 364,8 | 460,8 | 395,1 | 416,1 | 391,9 | 486,3 | 466,3 | 370,2 | 435,2 | 452,2 |
| POIS matera | 492,4 | 464,2 | 473,5 | 424,9 | 433,4 | 440,8 | 444,2 | 427,9 | 426,9 | 444,6 |
| POIS metapontino collina materana | 391,4 | 414,8 | 409,7 | 420,5 | 365,9 | 396,2 | 415,7 | 406,4 | 457,4 | 383,9 |
| POIS potenza | 393,8 | 506,1 | 488,6 | 474,6 | 522,4 | 417,8 | 446,0 | 471,6 | 437,0 | 430,4 |
| POIS val d'agri | 376,8 | 436,5 | 431,7 | 374,0 | 512,2 | 496,1 | 402,5 | 373,6 | 417,6 | 398,6 |
| POIS vulture alto bradano | 483,6 | 530,2 | 444,8 | 471,4 | 538,6 | 489,3 | 417,2 | 456,4 | 497,8 | 487,0 |



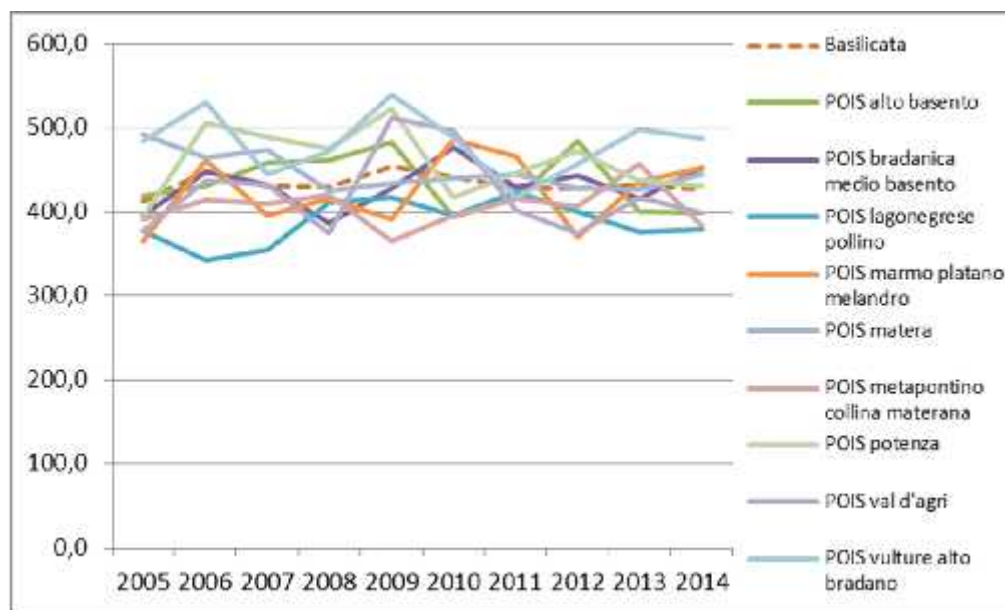
| Tutte le sedi escl. cute non melanomi | | | | | | | | | | |
|---------------------------------------|------|------|------|------|------|------|------|------|------|------|
| Casi incidenti - Maschi | | | | | | | | | | |
| | 2005 | 2006 | 2007 | 2008 | 2009 | 2010 | 2011 | 2012 | 2013 | 2014 |
| Italia | | | | | | | | | | |
| Nord-Ovest | | | | | | | | | | |
| Nord-Est | | | | | | | | | | |
| Centro | | | | | | | | | | |
| Sud e Isole | | | | | | | | | | |
| Basilicata | 1639 | 1792 | 1732 | 1795 | 1879 | 1836 | 1763 | 1780 | 1807 | 1801 |
| ASP | 1083 | 1200 | 1135 | 1212 | 1302 | 1225 | 1150 | 1167 | 1181 | 1177 |
| ASM | 556 | 592 | 597 | 583 | 577 | 611 | 613 | 613 | 626 | 624 |
| POIS alto basento | 159 | 168 | 170 | 178 | 181 | 155 | 160 | 184 | 155 | 161 |
| POIS bradanica medio basento | 168 | 196 | 192 | 179 | 192 | 212 | 201 | 207 | 184 | 208 |
| POIS lagonegrese pollino | 194 | 172 | 187 | 218 | 220 | 214 | 214 | 205 | 191 | 195 |
| POIS marmo platano melandro | 125 | 156 | 132 | 155 | 136 | 167 | 160 | 134 | 151 | 150 |
| POIS matera | 179 | 177 | 183 | 173 | 175 | 180 | 178 | 179 | 183 | 194 |
| POIS metapontino collina materana | 209 | 219 | 222 | 231 | 210 | 219 | 234 | 227 | 259 | 222 |
| POIS potenza | 170 | 213 | 207 | 220 | 239 | 193 | 202 | 215 | 209 | 206 |
| POIS val d'agri | 133 | 154 | 159 | 144 | 182 | 178 | 136 | 131 | 150 | 143 |
| POIS vulture alto bradano | 302 | 337 | 280 | 297 | 344 | 318 | 278 | 298 | 325 | 322 |



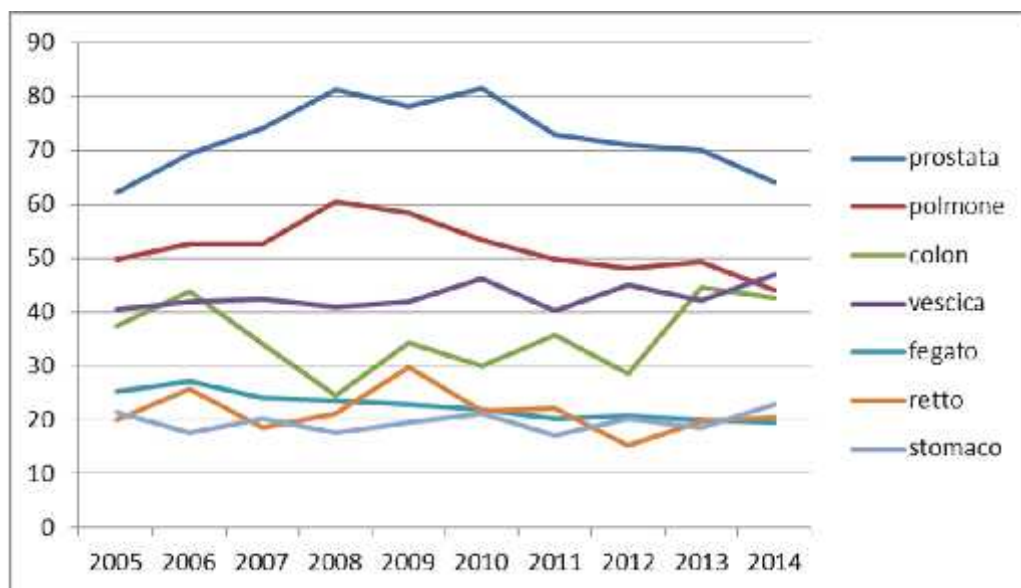


Tutte le sedi escl. cute non melanomi

Tassi di incidenza * 100.000 std Eu



Sedi tumorali più frequenti



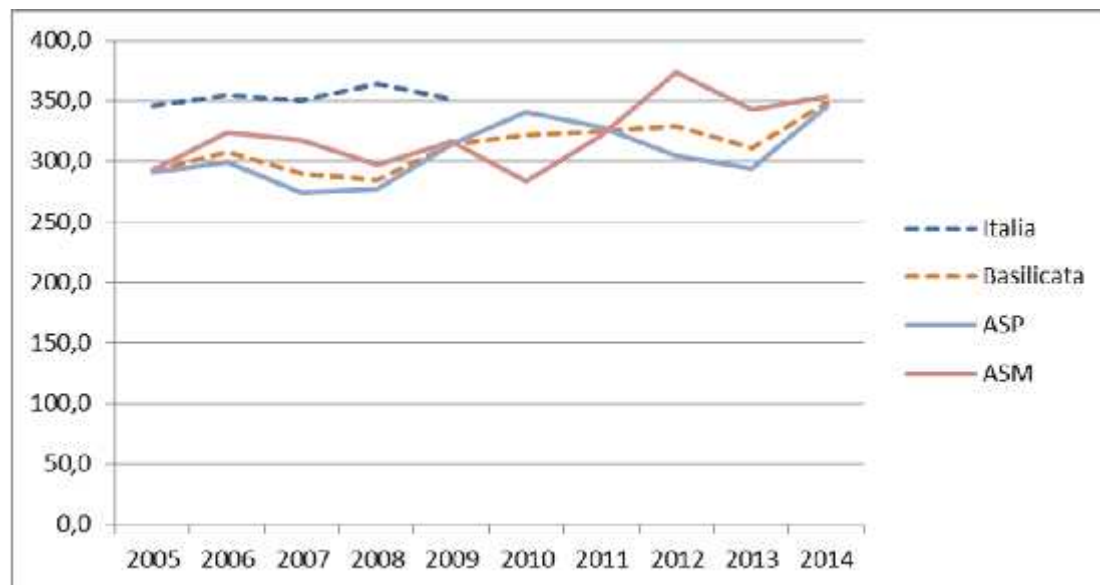
Tassi di incidenza * 100.000 std Eu

| Tutte le sedi escl. cute non melanomi | | | | | | | | | | |
|---|-------|-------|-------|-------|-------|-------|-------|-------|-------|-------|
| Tassi di incidenza (*100.000) sdt Europa - Femmine | | | | | | | | | | |
| | 2005 | 2006 | 2007 | 2008 | 2009 | 2010 | 2011 | 2012 | 2013 | 2014 |
| Italia | 345,8 | 354,7 | 350,6 | 363,9 | 351,0 | | | | | |
| Nord-Ovest | 360,3 | 359,8 | 337,5 | 358,1 | 364,9 | | | | | |
| Nord-Est | 376,3 | 382,9 | 383,4 | 411,3 | 394,4 | | | | | |
| Centro | 344,7 | 327,2 | 323,8 | 314,3 | 342,5 | | | | | |
| Sud e Isole | 289,8 | 294,1 | 301,4 | 310,9 | 287,8 | | | | | |
| Basilicata | 291,5 | 307,8 | 289,7 | 284,2 | 314,4 | 321,2 | 324,7 | 329,0 | 311,3 | 347,9 |
| ASP | 290,5 | 299,4 | 274,5 | 277,2 | 314,2 | 341,1 | 327,5 | 304,7 | 294,3 | 344,6 |
| ASM | 293,5 | 323,7 | 317,5 | 297,1 | 315,9 | 283,1 | 321,4 | 373,5 | 342,6 | 353,6 |
| POIS alto basento | 272,8 | 274,3 | 274,3 | 263,1 | 288,3 | 360,1 | 335,5 | 289,0 | 294,6 | 358,3 |
| POIS bradanica medio basento | 296,0 | 297,9 | 294,6 | 263,9 | 333,2 | 313,9 | 315,1 | 348,1 | 375,7 | 334,7 |
| POIS lagonegrese pollino | 270,7 | 272,3 | 211,7 | 240,6 | 281,9 | 331,9 | 262,6 | 285,4 | 279,9 | 319,8 |
| POIS marmo platano melandro | 298,4 | 344,5 | 259,4 | 328,9 | 298,6 | 316,0 | 306,1 | 259,7 | 228,3 | 323,1 |
| POIS matera | 281,2 | 368,1 | 316,0 | 308,8 | 351,4 | 244,8 | 363,2 | 399,0 | 397,0 | 392,5 |
| POIS metapontino collina materana | 305,3 | 311,2 | 335,9 | 315,7 | 280,3 | 287,9 | 293,8 | 375,7 | 276,9 | 339,5 |
| POIS potenza | 357,0 | 360,0 | 334,2 | 302,2 | 370,3 | 383,7 | 386,6 | 352,3 | 363,4 | 380,5 |
| POIS val d'agri | 284,6 | 237,1 | 256,1 | 268,7 | 324,5 | 313,2 | 374,1 | 342,7 | 285,3 | 357,2 |
| POIS vulture alto bradano | 263,7 | 299,9 | 290,3 | 272,2 | 314,5 | 333,6 | 314,9 | 294,7 | 292,1 | 335,9 |



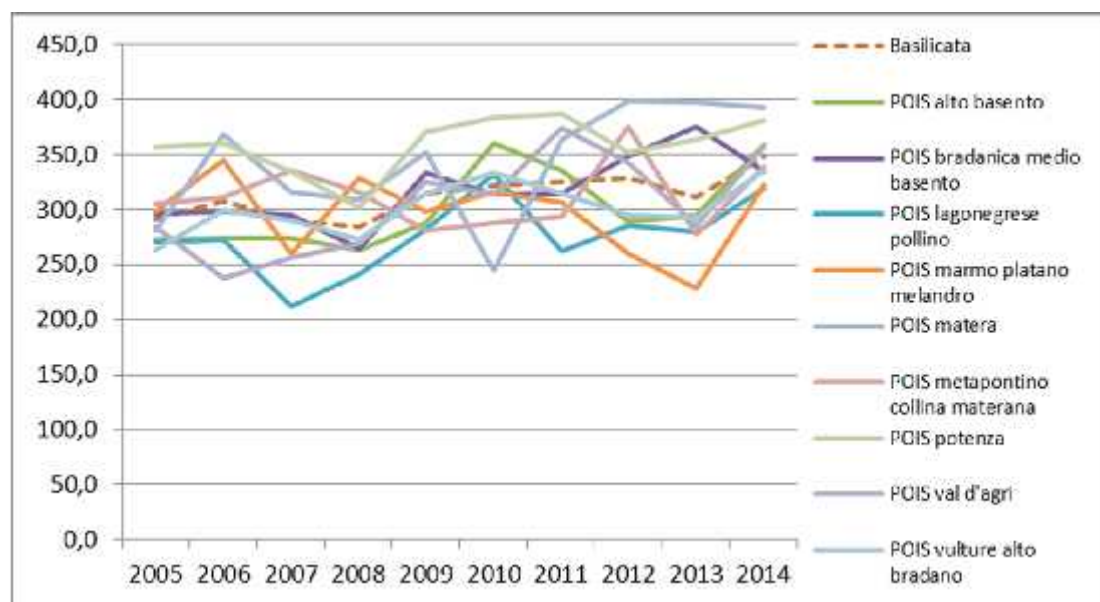
| Tutte le sedi escl. cute non melanomi | | | | | | | | | | |
|--|------|------|------|------|------|------|------|------|------|------|
| Casi incidenti - Femmine | | | | | | | | | | |
| | 2005 | 2006 | 2007 | 2008 | 2009 | 2010 | 2011 | 2012 | 2013 | 2014 |
| Italia | | | | | | | | | | |
| Nord-Ovest | | | | | | | | | | |
| Nord-Est | | | | | | | | | | |
| Centro | | | | | | | | | | |
| Sud e Isole | | | | | | | | | | |
| Basilicata | 1210 | 1311 | 1253 | 1265 | 1378 | 1416 | 1412 | 1458 | 1377 | 1516 |
| ASP | 802 | 861 | 809 | 830 | 912 | 1002 | 917 | 917 | 873 | 994 |
| ASM | 408 | 450 | 444 | 435 | 466 | 414 | 495 | 541 | 504 | 522 |
| POIS alto basento | 109 | 117 | 125 | 114 | 120 | 141 | 129 | 126 | 128 | 151 |
| POIS bradanica medio basento | 125 | 137 | 127 | 124 | 150 | 143 | 152 | 163 | 163 | 149 |
| POIS lagonegrese pollino | 139 | 147 | 117 | 139 | 159 | 186 | 139 | 168 | 153 | 162 |
| POIS marmo platano melandro | 102 | 112 | 104 | 114 | 106 | 109 | 101 | 100 | 88 | 118 |
| POIS matera | 115 | 140 | 126 | 125 | 149 | 104 | 155 | 170 | 171 | 170 |
| POIS metapontino collina materana | 168 | 173 | 191 | 186 | 167 | 167 | 188 | 208 | 170 | 203 |
| POIS potenza | 163 | 175 | 161 | 162 | 187 | 203 | 190 | 188 | 192 | 203 |
| POIS val d'agri | 112 | 106 | 100 | 107 | 125 | 129 | 138 | 128 | 108 | 133 |
| POIS vulture alto bradano | 177 | 204 | 202 | 194 | 215 | 234 | 220 | 207 | 204 | 227 |



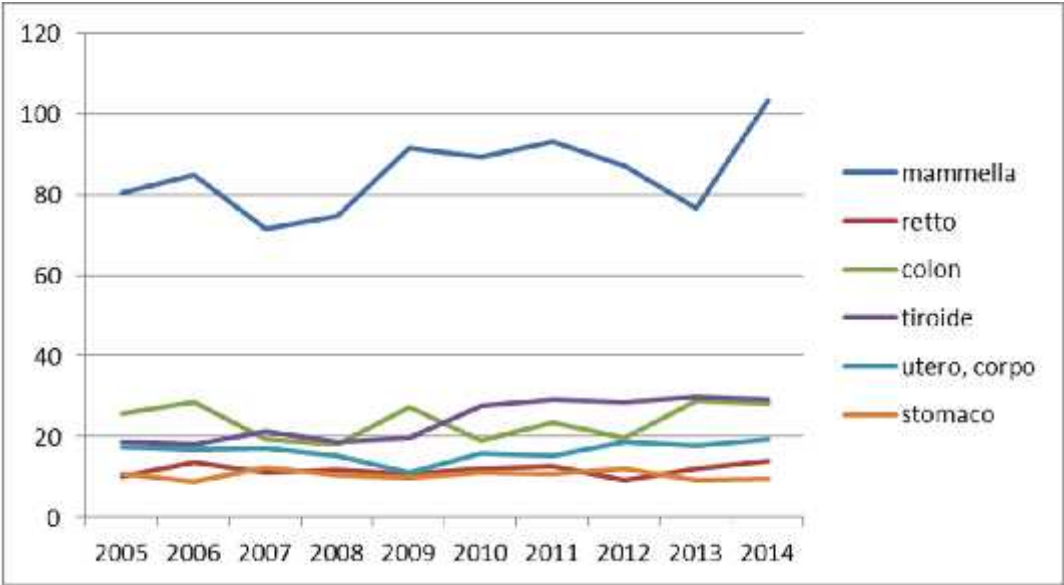


Tutte le sedi escl. cute non melanomi

Tassi di incidenza * 100.000 std Eu



Sedi tumorali più frequenti



Tassi di incidenza * 100.000 std Eu